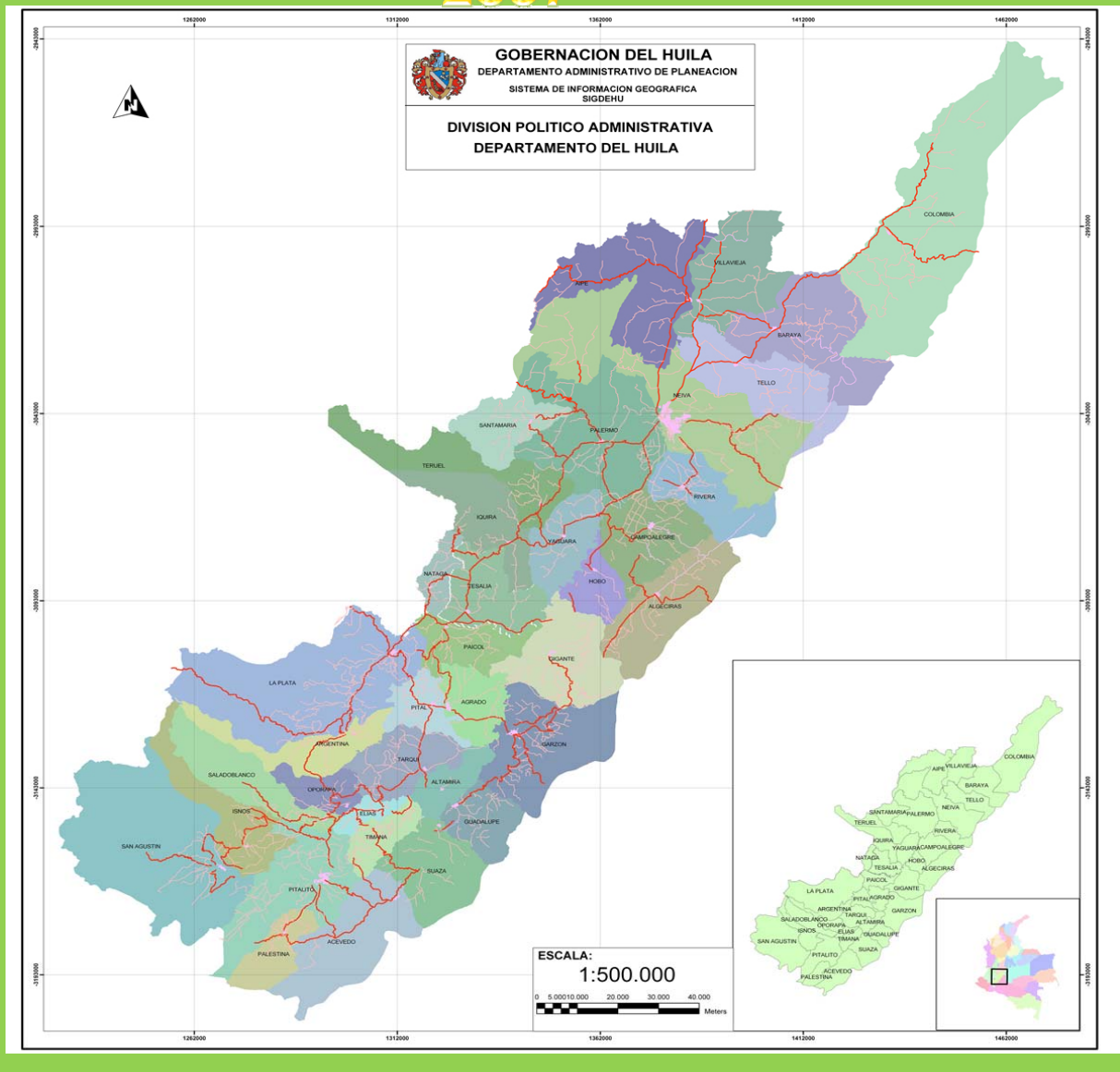


SITUACIÓN DE SALUD EN EL HUILA

2007



SITUACIÓN DE SALUD EN EL DEPARTAMENTO DEL HUILA

INDICADORES BÁSICOS 2007

Presentación

La Secretaría de Salud del Huila y la Representación de la Organización Panamericana de la Salud en Colombia -OPS-, presentan el documento "Situación de Salud en el Departamento del Huila-Indicadores Básicos 2007-", con el propósito de facilitar el acceso e informar al nivel político, técnico, administrativo y a la comunidad en general, sobre los datos más relevantes para el sector salud del Departamento del Huila.

La necesidad de contar con información útil para la planificación y la toma de decisiones nos ha impulsado en este esfuerzo conjunto de recopilar, organizar y actualizar la información existente en diferentes fuentes y que en el contexto de la salud y de las prioridades departamentales que de una u otra manera inciden en la caracterización de la situación de salud de ésta zona de nuestro país.

Los Indicadores Básicos seleccionados brindan información actualizada disponible, siendo las fuentes de datos de dominio público como son las proyecciones demográficas del DANE basadas en el Censo de 2005, la Secretaría de Salud Departamental, el Sistema de Estadísticas Vitales, el Departamento Nacional de Planeación -DNP-, el Sistema Nacional de Vigilancia en Salud Pública -SIVIGILA-, el Sistema Integral de Información en Salud, la Acción Social, Gobernación del Huila y Cámara de Comercio, entre otras.

Algunos indicadores son generales del departamento y los más relevantes se presentan en forma desagregada por municipio; adicionalmente, para una mejor comprensión de la información aquí presentada, se dan las definiciones y comentarios de algunos indicadores.

Desafortunadamente no es posible presentar en esta edición información de morbilidad y mortalidad específica para la población en situación de desplazamiento debido a que los actuales registros del Sistema no incluyen esta variable. En una próxima edición de este documento se proyecta incluir datos sobre la situación de salud de este importante grupo poblacional, con el ánimo de evidenciar el impacto que sobre la salud pública tiene el fenómeno del desplazamiento.

La Secretaría de Salud Departamental del Huila, agradece el apoyo de la Organización Panamericana de la Salud quien contribuyó con su conocimiento y asesoría para la construcción de este documento.

Esperamos que este documento contribuya a fortalecer la gestión ya satisfacer, en alguna medida, las necesidades de información en salud de diferentes usuarios especialmente del departamento del Huila.

MARTA LUCIA CASTRO RAMIREZ

Secretaria Departamental de Salud del Huila

Indicadores Demográficos		HUILA		COLOMBIA	
ESTRUCTURA DE LA POBLACIÓN (Estimaciones para el 2007)		No.	%	No.	%
Población Total *		1.040.050	100,0	43.926.034	100,0
Población Urbana*		620.400	59,7	32.902.074	74,9
Población Rural*		419.650	40,3	11.023.960	25,1
Población Femenina*		517.735	49,8	22.243.198	50,6
Población Masculina*		522.315	50,2	21.682.836	49,4
Población menor de 15 años*		350.160	33,7	13.206.573	30,1
Población de 60 y más años*		90.386	8,7	4.012.998	9,1
Tasa de Crecimiento anual de la población*		1,37%		1,18%	
DINÁMICA DE LA POBLACIÓN (Estimaciones para el 2007)					
Tasa General de Fecundidad x 1000 **		89,7		74,6	
Tasa específica de fecundidad mujeres de 15-19 años (2007) x 1000		0,1		0,1	
Media Anual de Nacimientos (a)		21.665		877.441	
Tasa bruta de natalidad (nacidos vivos por 1000 habitantes) **		22,3		19,9	
Media Anual de Defunciones "		4.594		256.703	
Tasa bruta de mortalidad por 1000 habitantes **		6,1		5,8	
Tasa de mortalidad infantil por 1000 nacidos vivos **		30,5		19,9	
Esperanza de vida al nacer 2005 - 2010 (años) **	TOTAL	72,5		74,0	
	Hombres	69,8		70,7	
	Mujeres	75,4		77,5	
Desplazados por la violencia hasta el 2007 ***	No. Hogares recibidos	13.539		539.361	
	No. Personas recibidas	58.243		2.414.269	
	No. Hogares expulsados	9.367		539.361	
	No. Personas expulsadas	39.232		2.414.269	

*Fuente: Proyecciones de población 2005 - 2011. DANE

**Proyecciones Nacionales y Departamentales de Población 2006 - 2020. DANE

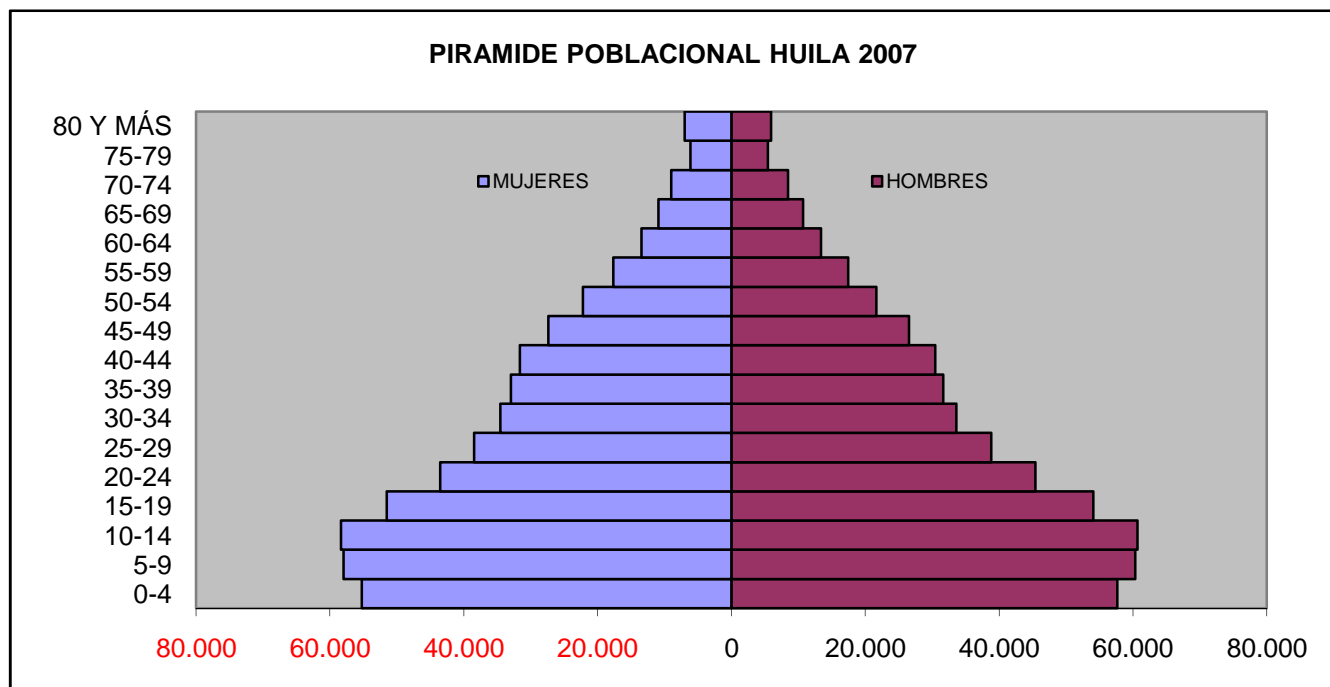
*** Accion Social. Fuente: SIPOD - Fecha de Corte: 29 de febrero de 2008

(a) promedio aritmético de Nacidos vivos registrados EV DANE en los años 1998 a 2006.

(b) según (a).

© Según (a)

" Promedio aritmético 1998 - 2006



Indicadores Socioeconómicos		
NIVEL EDUCATIVO (1)	Total	%
Cobertura neta de niños de 6 a 10 años con educación básica primaria	72.120	83,96
Cobertura neta de niños de 11 a 14 años con educación básica secundaria	34.755	53,0
Cobertura neta de adolescentes de 15 a 16 años con educación media	6.680	22,3
Cobertura bruta de niños de 6 a 10 años con educación básica primaria	93.130	108,42
Cobertura bruta de niños de 11 a 14 años con educación básica secundaria	45.994	70,1
Cobertura bruta de adolescentes de 15 a 16 años con educación media	11.994	40
ACCESO A SERVICIOS PÚBLICOS DOMICILIARIOS 2006(2)		
Porcentaje de Población Urbana beneficiada con conexión a acueducto	98,5%	
Porcentaje de Población Rural beneficiada con conexión a acueducto	78,1%	
Proporción de población con agua de buena calidad	98,5%	
Proporción de población con acceso a servicios de eliminación de excretas	63,1%	
Cobertura de alcantarillado en cabeceras municipales	96,1%	
Cobertura de alcantarillado en áreas rurales municipales	37,8%	
Proporción de población urbana con disposición adecuada de basura**	94,8%	
NIVEL DE INGRESOS 2007		
Proporción ingresos propios / ingresos totales Secretaría de Salud	20,82	
Proporción de población con Necesidades Básicas Insatisfechas (NBI) 2005 (18)	32,6%	
Dependencia de Transferencias de la Nación en salud [Transferencias Totales en salud/(Transferencias Totales + Ingresos Propios)]	79,2%	
Población económicamente Activa	431.000	
Proporción de población desempleada de la fuerza de trabajo	12,5%	
Población subempleada de la fuerza de trabajo	32,5%	
Inflación: Crecimiento medio anual índice de precios al consumidor	4,5%	
Producto Interno Bruto 2003	16,85	
índice de Desarrollo Humano	0,86	
Índice de condiciones de vida en el 2007	Total	70,6%
	Urbano	21,8%
	Rural	48,8%
GASTO DEPARTAMENTAL EN SALUD⁽⁺⁺⁺⁾		
Inversión sector salud	\$ 106.153.663.184,00	
Aseguramiento universal	\$ 31.392.558.841,00	
Acciones de salud pública	\$ 17.836.402.416,00	
Programa de enfermedades de Transmisión Vectorial	\$ 1.242.630.777,00	
Prestación de servicios de salud a la población pobre no asegurada	\$ 9.719.096.793,00	
Otros programas de salud apoyados por la nación y otros recursos	\$ 1.084.563.439,00	

Fuente (1) Secretaría de Educación Departamental. Cobertura Educativa municipios no certificados 2007.

Fuente (2) Secretaría de Planeación Departamental

Fuente (18) Censo General 2005. Necesidades Básicas Insatisfechas. DANE

** Datos parciales.

(+++) Secretaría de Salud del Huila. Secretaría de Hacienda. División financiera.

Indicadores Oferta de Servicios de Salud y Seguridad Social			
COBERTURAS DE SERVICIOS DE SALUD 2007		No.	%
Atención Prenatal	Población gestante	23.785	100,0
	Gestantes atendidas en control prenatal	25.183	105,9
	Madres que recibieron vacuna antitetánica	20.643	86,8
Atención del Parto 2007 (+)	Partos institucionales	15.206	98,4
	Partos domiciliario	188	1,6
	Total Partos	15.448	
Total de camas hospitalarias y Razón por 1000 habitantes (1)		1.328	783
Total de camas hospitalarias en instituciones publicas (1)		748	1,7
Total de camas hospitalarias de IPS privadas (1)		580	2,2
Plazas para Medicina en Servicio Social Obligatorio (1)		58	
Plazas para Enfermería en Servicio Social Obligatorio (1)		20	
Plazas para Odontología en Servicio Social Obligatorio (1)		28	
Plazas para Bacteriología en Servicio Social Obligatorio (1)		4	
Número de establecimientos de atención en salud (1)	Hospitales	42	
	Clínicas	195	
	Centros de Salud	68	
	Laboratorios	106	
RECURSOS HUMANOS EN SALUD 2007+++			
Número de Médicos egresados por año		56	
Número de Enfermeros egresados por año		41	
Número de Odontólogos egresados por año		4	
Número de Fisioterapeutas egresados por año		58	
Número de profesionales de otras áreas de la salud egresados por año		111	
Número de profesionales especializados en salud (atención y administración) egresados por año		74	
VINCULACIÓN AL SISTEMA GENERAL DE SEGURIDAD SOCIAL EN SALUD EN EL 2007**			
Régimen de Afiliación	No. de Personas	Cobertura Poblacional %	
Total Afiliados Seguridad Social en Salud	984.410	94,7	
Régimen Subsidiado	724.850	69,7	
Régimen Contributivo	259.560	25,0	
Número de Personas no afiliadas al SGSSS	55.640	5,3	
Población Total en el 2007	1.040.050	100,0	

(+) Fuente: Informe Trimestral 2007 de actividades de salud sexual y reproductiva

(++) Fuente: Oficina de afiliación.

(+++)+ Establecimientos Universitarios

(1) Sistema de información EMSsis - Secretaria de Salud Departamental

Comportamiento Sistema General de Seguridad Social en Salud y Educación, Huila 2007

MUNICIPIOS	Población 1 - 2 y 3 del SISBEN	Afiliación al SGSSS 2007		Cobertura Reg. Sub. En Sisben 1 y 2	Población desplazada 2007 (****)		Porcentaje NBI (1)	Porcentaje cobertura escolar en niños de 5 a 17 años 2007 (2)
		Contributivo	Subsidiado		Recibida	Expulsada		
Neiva	258.416	176.136	156.643	73,35	3.910	848	17,6	
Acevedo	25.959	177	23.283	92,53	249	325	64,1	78,5
Agrado	8.791	550	7.881	97,63	33	22	44,9	89,3
Aipe	17.507	2.043	13.098	84,83	78	173	38,0	84,4
Algeciras	23.617	450	20.630	91,58	44	924	49,3	85,8
Altamira	3.523	229	2.635	86,88	11	39	23,6	85,8
Baraya	8.661	385	7.798	97,60	94	238	100,0	162,0
Campoalegre	32.533	6.399	24.541	86,34	309	267	26,6	81,0
Colombia	8.967	340	7.860	91,69	202	605	64,8	75,8
Elías	3.373	30	2.942	93,93	2		33,3	88,9
Garzón	64.083	14.757	49.820	85,53	989	467	30,9	74,6
Gigante	24.621	3.288	20.121	90,75	116	341	30,1	89,4
Guadalupe	16.800	1.148	15.027	94,48	144	59	36,7	89,9
Hobo	6.506	173	5.737	96,06	39	68	32,3	78,4
Iquira	8.324	742	7.638	98,28	36	173	44,2	81,2
Isnos	24.724	539	20.765	86,78	109	161	46,6	81,7
La Argentina	12.090	530	10.941	94,07	74	51	44,7	90,7
La Plata	51.915	9.897	42.222	88,12	273	245	44,2	90,4
Nátaga	5.695	86	4.565	84,43	11	38	42,3	87,8
Oporapa	10.590	223	9.205	90,56	78	61	53,3	81,7
Paicol	5.456	268	4.765	96,65	19	1	38,4	87,3
Palermo	24.141	1.888	19.475	93,80	80	69	30,2	74,7
Palestina	10.493	150	10.172	100,45	107	30	44,9	92,7
Pital	12.671	445	7.905	65,57	8	64	44,9	87,1
Pitalito	113.755	28.887	84.631	84,67	1.563	560	37,3	88,5
Rivera	18.335	1.621	13.888	86,52	181	101	32,3	98,8
Saladoblanco	10.579	238	8.774	85,17	119	88	49,4	89,2
San Agustín	31.373	1.492	26.913	90,36	276	172	42,6	91,6
Santa María	10.399	370	9.552	96,43	90	109	42,0	77,2
Suaza	15.035	812	13.118	92,23	203	91	45,7	102,6
Tarqui	17.193	754	15.687	95,92	50	51	40,9	90,6
Tesalia	13.391	287	12.044	97,69	51	51	29,5	93,4
Tello	8.075	421	6.472	91,37	31	307	54,2	74,0
Teruel	9.371	842	7.511	86,15		60	34,3	76,0
Timaná	20.550	882	18.107	96,62	229	58	31,5	83,9
Villavieja	7.587	341	6.611	96,44	15	25	40,0	86,9
Yaguará	7.555	1.740	5.873	93,64	38	5	21,6	82,3
TOTAL	952.654	259.560	724.850	85,33	9.861	6.947	32,6	85,7

(1) Secretaría de Planeación Departamental

(2) Secretaría de Educación
Departamental

**** Fuente: SIPOD - Fecha de Corte: 29 de febrero de 2008, Acción Social.

INDICADORES DE MORBILIDAD 2007 *									
DIAGNOSTICO SEGÚN CLASIFICACION CIE-X		FEMENINO		MASCULINO		TOTAL			
		No.	%	No.	%	No.	%		
Población Menor de 14 años	Consulta Externa	PARASITOSIS INTESTINAL- SIN OTRA ESPECIFICACION	9.515	9,8	8.343	8,8	17.858	9,3	
		RINOFARINGITIS AGUDA (RESFRIADO COMUN)	8.117	8,4	8.029	8,5	16.146	8,4	
		DIARREA Y GASTROENTERITIS DE PRESUNTO ORIGEN INFECCIOSO	6.238	6,4	6.772	7,2	13.010	6,8	
		FIEBRE- NO ESPECIFICADA	5.456	5,6	5.878	6,2	11.334	5,9	
		CARIES DE LA DENTINA	3.842	4,0	3.751	4,0	7.593	4,0	
		OTROS DIAGNÓSTICOS	60.983	62,8	58.786	62,3	119.769	62,5	
		TOTAL	97.077	100	94.414	100	191.491	100	
	Urgencias	FIEBRE- NO ESPECIFICADA	262	12,8	328	13,2	590	13,0	
		DIARREA Y GASTROENTERITIS DE PRESUNTO ORIGEN INFECCIOSO	185	9,0	255	10,3	440	9,7	
		NAUSEA Y VOMITO	83	4,1	81	3,3	164	3,6	
		ESTADO ASMÁTICO	61	3,0	70	2,8	131	2,9	
		FIEBRE PERSISTENTE	52	2,5	70	2,8	122	2,7	
		OTROS DIAGNÓSTICOS	1.406	68,6	1.682	67,7	3.088	68,1	
		TOTAL	2.049	100	2.486	100	4.535	100	
	Hospitalización	DIARREA Y GASTROENTERITIS DE PRESUNTO ORIGEN INFECCIOSO	297	8,2	367	9,1	664	8,6	
		FIEBRE- NO ESPECIFICADA	285	7,9	320	7,9	605	7,9	
		BRONCONEUMONIA- NO ESPECIFICADA	123	3,4	173	4,3	296	3,9	
		INFECCION DE LAS VIAS URINARIAS- SITIO NO ESPECIFICADO	204	5,6	69	1,7	273	3,6	
		NEUMONIA- NO ESPECIFICADA	128	3,5	145	3,6	273	3,6	
		OTROS DIAGNÓSTICOS	2593	71,4	2978	73,5	5571	72,5	
		TOTAL	3.630	100	4.052	100	7.682	100	
	Población Mayor de 14 años	Consulta Externa	HIPERTENSION ESENCIAL (PRIMARIA)	29.239	10,3	12.388	9,2	41.627	9,9
			INFECCION DE LAS VIAS URINARIAS- SITIO NO ESPECIFICADO	13.804	4,8	3.507	2,6	17.311	4,1
			GASTRITIS- NO ESPECIFICADA	10.113	3,5	3.884	2,9	13.997	3,3
			VAGINITIS AGUDA	9.721	3,4	0	0,0	9.721	2,3
			CARIES DE LA DENTINA	8.285	2,9	5.024	3,7	13.309	3,2
			OTROS DIAGNÓSTICOS	214.033	75,0	113.395	84,2	327.428	78,0
TOTAL			285.195	100	134.691	100	419.886	100	
Urgencias		OTROS DOLORS ABDOMINALES Y LOS NO ESPECIFICADOS	331	5,8	172	4,3	503	5,2	
		DOLOR ABDOMINAL LOCALIZADO EN PARTE SUPERIOR	315	5,5	151	3,8	466	4,8	
		DIARREA Y GASTROENTERITIS DE PRESUNTO ORIGEN INFECCIOSO	233	4,1	136	3,4	369	3,8	
		INFECCION DE LAS VIAS URINARIAS- SITIO NO ESPECIFICADO	227	4,0	0	0,0	227	2,3	
		PARTO UNICO ESPONTANEO- PRESENTACION CEFALICA DE VERTICE	190	3,3	0	0,0	190	2,0	
		OTROS DIAGNÓSTICOS	4.086	71,2	3.536	88,5	7.622	78,3	
		TOTAL	5.736	100	3.995	100	9.731	100	
Hospitalización		PARTO UNICO ESPONTANEO- PRESENTACION CEFALICA DE VERTICE	2.704	15,2	0	0	2.704	9,3	
		PARTO POR CESAREA- SIN OTRA ESPECIFICACION	690	3,9	0	0	690	2,4	
		INFECCION DE LAS VIAS URINARIAS- SITIO NO ESPECIFICADO	620	3,5	152	1,4	772	2,7	
		PARTO UNICO ESPONTANEO- SIN OTRA	530	3,0	0	0	530	1,8	
		OTROS DOLORS ABDOMINALES Y LOS NO ESPECIFICADOS	377	2,1	235	2,1	612	2,1	
			9.284	52	6.776	60	23.750	81,7	
		TOTAL	17.835	100	11.223	100	29.058	100,0	
FACTORES DE RIESGO MATERNO - INFANTILES									
Número y proporción de Embarazos en menores de 20 años (3)				7.591		7.2 %			
Número y porcentaje de nacidos vivos con bajo peso al nacer 2006(menos de 2.500 gramos) (4)				1.395		6.7%			
Edad media de la fecundidad en años 2005 - 2010 (2)						26,65			
Peso Promedio al Nacer 2007 (4)						3.219			
Prevalencia de desnutrición total en menores de 5 años 2007 (3)				Total DNT global		6.7%			
				Total DNT aguda		4.5%			
				Total DNT crónica		11.4%			
Duración de lactancia materna exclusiva (3)						2.2 meses			
Duración total de lactancia(3)						18 meses			

* Información de morbilidad parcial a 2007. EMSiss

(2) Proyecciones Nacionales y Departamentales de población 2006 - 2020. DANE

(3) SISHUILA Secretaría de salud Departamental Huila

(4) Calculos basados en Nacidos Vivos 2007. Estadísticas Vitales. Secretaria de Salud Departamental

	A	B	C	D	E	F	G	H	I	J	K	L	M	N	O	P	Q	R	S	T	U	V	W	X
1	MORTALIDAD GENERAL POR MUNICIPIO DE RESIDENCIA SEGÚN GRUPOS DE EDAD (Tasa por 100.000 habitantes), HUILA 2007 (1)																							
2	MUNICIPIOS	Menores de 1 año			De 1 a 4 años			De 5 a 14 años			De 15 a 44 años			De 45 a 64 años			De 65 y Más Años			Sin información		TOTAL		
3		Muertes	Tasa	Población	Muertes	Tasa	Población	Muertes	Tasa	Población	Muertes	Tasa	Población	Muertes	Tasa	Población	Muertes	Tasa	Población	Muertes	Tasa	Población	Muertes	Tasa
4	Neiva	109	1875,4	5.790	12	42,5	28.211	27	41,7	64.701	341	222,3	153.379	359	756,0	47.485	971	3.428,4	28.322	44	13,7	322.098	2.087	647,9
5	Acevedo	5	579,4	890	5	134,6	3.714	0	0,0	7.307	28	231,0	12.122	22	824,6	2.668	43	2.383,6	1.804	1	3,6	27.615	130	470,8
6	Agrado	2	1058,2	186	0	0	1.046	1	46,425	2.154	3	86,133	3.483	7	673,725	1.039	21	2400	875	0	0	8.597	46	535,07
7	Aipe	5	1033,1	495	1	39,746	2.516	0	0	4.921	5	56,715	8.816	11	442,478	2.486	39	1735,65	2.247	1	4,7651	20.986	73	347,85
8	Algeciras	6	1022,1	552	0	0	2.885	3	56,085	5.349	15	147,84	10.146	17	556,829	3.053	68	2994,28	2.271	3	12,656	23.704	122	514,68
9	Altamira	1	1298,7	76	1	230,95	433	0	0	911	1	59,666	1.676	4	938,967	426	13	4561,4	285	0	0	3.731	23	616,46
10	Baraya	0	0,0	224	0	0	992	0	0	2.188	3	75,892	3.953	8	660,066	1.212	19	2056,28	924	1	10,789	9.269	34	366,81
11	Campoalegre	7	1104,1	660	2	58,685	3.408	1	13,949	7.169	18	123,14	14.618	25	582,886	4.289	91	2835,77	3.209	3	9,1763	32.693	158	483,28
12	Colombia	2	816,3	246	0	0	1.222	0	0	2.694	7	143,86	4.866	9	603,217	1.492	9	790,861	1.138	0	0	11.412	30	262,88
13	Elias	1	1204,8	80	0	0	443	0	0	857	0	0	1.506	2	549,451	364	12	4428,04	271	1	29,061	3.441	19	552,17
14	Garzón	18	1065,1	1704	5	56,954	8.779	2	11,254	17.772	60	184,88	32.453	56	677,556	8.265	141	2356,68	5.983	4	5,4606	73.252	549	749,47
15	Gigante	2	332,8	583	2	57,159	3.499	3	44,65	6.719	23	188,19	12.222	17	447,84	3.796	68	2366,04	2.874	1	3,4352	29.110	163	559,95
16	Guadalupe	3	692,8	451	2	86,244	2.319	1	22,222	4.500	15	188,18	7.971	18	913,242	1.971	53	3542,78	1.496	1	5,4774	18.257	127	695,62
17	Hobo	0	0,0	161	0	0	763	0	0	1.487	9	317,68	2.833	11	1325,3	830	24	3283,17	731	0	0	6.644	52	782,66
18	Iguira	2	858,4	224	3	256,19	1.171	2	77,7	2.574	6	128,04	4.686	2	136,893	1.461	20	1774,62	1.127	0	0	11.019	38	344,86
19	Isnos	6	1087,0	543	0	0	2.819	0	0	5.981	20	183,62	10.892	16	604,915	2.645	45	2214,57	2.032	1	4,1036	24.369	103	422,67
20	La Argentina	4	1257,9	314	1	64,683	1.546	0	0	3.097	11	207,74	5.295	13	1002,31	1.297	20	2460,02	813	1	8,3001	12.048	57	473,11
21	La Plata	16	1311,5	1217	8	120,17	6.657	2	14,774	13.537	44	189,98	23.160	39	612,63	6.366	88	1942,18	4.531	3	5,5299	54.251	231	425,8
22	Nátaga	1	751,9	134	1	144,93	690	2	129,53	1.544	5	206,7	2.419	2	290,698	688	17	2866,78	593	0	0	5.934	32	539,27
23	Oporapa	2	714,3	284	0	0	1.661	0	0	3.249	5	107,97	4.631	5	501,505	997	13	1673,1	777	0	0	11.315	40	353,51
24	Paicol	0	0,0	114	0	0	612	0	0	1.303	1	45,746	2.186	4	627,943	637	16	3001,88	533	0	0	5.271	24	455,32
25	Palermo	3	502,5	575	2	64,641	3.094	4	64,371	6.214	15	124,14	12.083	22	541,472	4.063	64	2373,89	2.696	0	0	28.150	129	458,26
26	Palestina	0	0,0	261	3	242,91	1.235	0	0	2.612	7	146,78	4.769	9	775,194	1.161	23	3120,76	737	0	0	10.514	54	513,6
27	Pital	4	1219,5	330	2	129,2	1.548	0	0	3.252	15	267,52	5.607	8	535,475	1.494	37	3369,76	1.098	1	7,6929	12.999	86	661,59
28	Pitalito	31	1245,5	2459	11	90,864	12.106	15	58,259	25.747	136	282,11	48.208	91	710,493	12.808	263	3198,74	8.222	5	4,6689	107.091	685	639,64
29	Rivera	5	1340,5	380	0	0	1.859	2	56,148	3.562	9	117,63	7.651	13	573,951	2.265	38	2137,23	1.778	1	5,8428	17.115	79	461,58
30	Saladoblanco	1	353,4	287	0	0	1.439	0	0	2.740	8	180,3	4.437	10	931,099	1.074	10	1248,44	801	0	0	10.491	37	352,68
31	San Agustín	6	825,3	730	1	31,959	3.129	2	27,917	7.164	21	153,76	13.658	31	877,193	3.534	82	2892,42	2.835	2	6,5963	30.320	173	570,58
32	Santa María	3	1162,8	262	0	0	1.278	0	0	2.478	6	128,1	4.684	12	983,607	1.220	19	2331,29	815	0	0	10.475	43	410,5
33	Suaza	1	243,9	418	1	52,083	1.920	3	80,3	3.736	13	195,93	6.635	2	122,175	1.637	25	2011,26	1.243	0	0	15.171	73	481,18
34	Tarqui	9	2290,1	409	2	91,449	2.187	0	0	4.059	13	185,37	7.013	7	405,093	1.728	30	2362,2	1.270	2	12,302	16.257	94	578,21
35	Tesalia	0	0,0	206	0	0	1.020	0	0	2.029	6	160,99	3.727	7	581,879	1.203	30	3174,6	945	1	11,206	8.924	46	515,46
36	Tello	2	751,9	276	1	56,433	1.772	0	0	3.488	6	108,79	5.515	2	123,001	1.626	24	1827,88	1.313	1	7,2918	13.714	39	284,38
37	Teruel	0	0,0	188	0	0	962	1	53,191	1.880	11	307,69	3.575	5	441,696	1.132	14	1842,11	760	0	0	8.309	36	433,27
38	Timaná	8	1860,5	431	1	42,845	2.334	2	40,875	4.893	13	144,54	8.994	21	886,45	2.369	53	3464,05	1.530	2	9,9404	20.120	117	581,51
39	Villavieja	1	709,2	138	1	113,25	883	0	0	1.728	4	129,16	3.097	8	916,38	873	20	2531,65	790	0	0	7.371	34	461,27
40	Yaguará	3	1639,3	182	3	399,47	751	2	120,41	1.661	7	187,42	3.735	8	696,258	1.149	32	4463,04	717	0	0	8.013	59	736,3
41	TOTAL	269	1.198,2	22.460	71	62,89	112.903	75	31,61	237.257	910	194,99	466.701	903	679,95	132.803	2.555	2.826,77	90.386	80	7,69	1.040.050	5.922	569,40
42	(1) Fuente: Estadísticas vitales. Secretaría de Salud del Huila																							

MORTALIDAD POR GRUPOS DE CAUSAS (LISTA OPS 6/67) SEGÚN MUNICIPIO DE RESIDENCIA (Tasa por 100.000 habitantes), HUILA 2007

MUNICIPIOS	Enfermedades Transmisibles		Neoplasias (Tumores)		Enfermedades Cardiovasculares		Afecciones fetales y Perinatal		Accidentes, Homicidios y Suicidios		Diversas enfermedades		Síntomas, signos y afecciones mal definidas		TOTAL DE CAUSAS		Mortalidad materna (x 1000 NV)		Mortalidad Perinatal (x 1000 NV)		Mortalidad EDA < 5 años (Según total < 5 años)		Mortalidad IRA < 5 años (Según total < 5 años)	
	Muertes	Tasas	Muertes	Tasas	Muertes	Tasas	Muertes	Tasas	Muertes	Tasas	Muertes	Tasas	Muertes	Tasas	Muertes	Tasas	Muertes	Tasas	Muertes	Tasas	Muertes	Tasas	Muertes	Tasas
Neiva	173	53,7	317	98,4	531	164,9	1.447	249,9	372	115,49	1.463	454,2	23	7,1	2.087	647,9	3	43,6	68	5,5	1	3,5	5	17,7
Acevedo	5	18,1	9	32,6	30	108,6	68	76,4	36	130,36	64	231,8	2	7,2	130	470,8	0	0,0	12	19,7	0	0,0	0	0,0
Agrado	3	34,9	10	116,3	12	139,6	32	172,0	1	11,63	29	337,3	1	11,6	46	535,1	0	0,0	2	9,5	0	0,0	0	0,0
Aipe	3	14,3	13	61,9	26	123,9	57	115,2	16	76,24	55	262,1	0	0,0	73	347,9	0	0,0	7	26,0	0	0,0	2	79,5
Algeciras	9	38,0	15	63,3	35	147,7	84	152,2	22	92,81	81	341,7	1	4,2	122	514,7	0	0,0	7	13,7	0	0,0	0	0,0
Altamira	2	53,6	3	80,4	7	187,6	17	223,7	3	80,41	19	509,2	0	0,0	23	616,5	0	0,0	0	0,0	0	0,0	0	0,0
Baraya	0	0,0	7	75,5	11	118,7	27	120,5	6	64,73	26	280,5	1	10,8	34	366,8	0	0,0	3	13,7	0	0,0	0	0,0
Campoalegre	12	36,7	26	79,5	40	122,4	119	180,3	14	42,82	119	364,0	2	6,1	158	483,3	0	0,0	5	8,3	0	0,0	0	0,0
Colombia	2	17,5	1	8,8	9	78,9	16	65,0	12	105,15	15	131,4	0	0,0	30	262,9	0	0,0	1	4,7	0	0,0	0	0,0
Elias	0	0,0	3	87,2	8	232,5	14	175,0		0,00	14	406,9	0	0,0	19	552,2	0	0,0	1	16,1	0	0,0	0	0,0
Garzón	24	32,8	50	68,3	88	120,1	336	197,2	57	77,81	213	290,8	3	4,1	549	749,5	0	0,0	16	13,3	0	0,0	2	22,8
Gigante	9	30,9	17	58,4	45	154,6	105	180,1	29	99,62	93	319,5	0	0,0	163	559,9	0	0,0	7	16,0	0	0,0	0	0,0
Guadalupe	6	32,9	14	76,7	38	208,1	82	177,9	9	49,30	72	394,4	5	27,4	127	695,6	0	0,0	5	15,0	1	43,1	0	0,0
Hobo	0	0,0	6	90,3	15	225,8	34	211,2	18	270,92	32	481,6	0	0,0	52	782,7	0	0,0	1	7,0	0	0,0	0	0,0
Iquira	1	9,1	6	54,5	11	99,8	29	129,5	4	36,30	27	245,0	0	0,0	38	344,9	0	0,0	2	11,5	0	0,0	1	85,4
Isnos	4	16,4	14	57,5	26	106,7	62	114,2	17	69,76	63	258,5	1	4,1	103	422,7	1	72,4	8	14,5	0	0,0	0	0,0
La Argentina	3	24,9	6	49,8	18	149,4	38	121,0	6	49,80	37	307,1	1	8,3	57	473,1	0	0,0	7	25,3	0	0,0	1	64,7
La Plata	9	16,6	29	53,5	44	81,1	139	114,2	50	92,16	139	256,2	2	3,7	231	425,8	3	310,2	18	19,1	0	0,0	1	0,0
Nátaga	2	33,7	4	67,4	8	134,8	22	164,2	2	33,70	23	387,6	0	0,0	32	539,3	0	0,0	1	6,5	0	0,0	1	144,9
Oporapa	0	0,0	9	79,5	5	44,2	19	66,9	3	26,51	18	159,1	0	0,0	40	353,5	0	0,0	9	42,5	0	0,0	0	0,0
Paicol	2	37,9	1	19,0	7	132,8	18	157,9	2	37,94	19	360,5	0	0,0	24	455,3	0	0,0	1	9,2	0	0,0	0	0,0
Palermo	8	28,4	21	74,6	39	138,5	87	151,3	16	56,84	85	302,0	1	3,6	129	458,3	0	0,0	6	13,8	0	0,0	0	0,0
Palestina	1	9,5	5	47,6	17	161,7	30	114,9	14	133,16	31	294,8	0	0,0	54	513,6	1	357,1	6	21,5	0	0,0	0	0,0
Pital	3	23,1	8	61,5	26	200,0	55	166,7	8	61,54	50	384,6	1	7,7	86	661,6	0	0,0	4	12,7	0	0,0	0	0,0
Pitalito	42	39,2	75	70,0	159	148,5	382	155,3	111	103,65	388	362,3	4	3,7	685	639,6	2	96,8	30	14,7	0	0,0	3	24,8
Rivera	6	35,1	12	70,1	20	116,9	52	136,8	13	75,96	53	309,7	0	0,0	79	461,6	0	0,0	6	16,9	0	0,0	1	53,8
Saladoblanco	1	9,5	3	28,6	11	104,9	18	62,7	7	66,72	20	190,6	1	9,5	37	352,7	0	0,0	1	4,3	0	0,0	0	0,0
San Agustín	11	36,3	23	75,9	54	178,1	119	163,0	18	59,37	121	399,1	0	0,0	173	570,6	1	155,5	13	20,2	0	0,0	0	0,0
Santa María	1	9,5	8	76,4	15	143,2	35	133,6	3	28,64	34	324,6	0	0,0	43	410,5	0	0,0	0	0,0	0	0,0	1	78,2
Suaza	3	19,8	6	39,5	9	59,3	35	83,7	15	98,87	29	191,2	4	26,4	73	481,2	0	0,0	4	15,6	0	0,0	0	0,0
Tarqui	4	24,6	4	24,6	17	104,6	50	122,2	15	92,27	39	239,9	2	12,3	94	578,2	0	0,0	8	21,9	0	0,0	0	0,0
Tesalia	2	22,4	6	67,2	18	201,7	36	174,8	6	67,23	37	414,6	0	0,0	46	515,5	0	0,0	1	5,2	0	0,0	0	0,0
Tello	2	14,6	4	29,2	11	80,2	27	97,8	9	65,63	26	189,6	2	14,6	39	284,4	0	0,0	3	9,0	0	0,0	0	0,0
Teruel	1	12,0	5	60,2	11	132,4	21	111,7	7	84,25	19	228,7	2	24,1	36	433,3	1	581,4	0	0,0	0	0,0	0	0,0
Timaná	5	24,9	0	0,0	41	203,8	79	183,3	12	59,64	83	412,5	0	0,0	117	581,5	0	0,0	6	10,9	0	0,0	1	42,8
Villavieja	0	0,0	9	122,1	13	176,4	28	202,9	7	94,97	28	379,9	1	13,6	34	461,3	0	0,0	0	0,0	0	0,0	0	0,0
Yaguará	4	49,9	7	87,4	18	224,6	39	214,3	7	87,36	39	486,7	4	49,9	59	736,3	0	0,0	2	13,4	0	0,0	1	133,2
TOTAL	363	34,9	756	72,7	1.493	143,6	3.858	171,7	947	91,10	3.703	356,0	64	6,2	5.922	569,4	12	0,5	271	12,1	2	1,8	20	17,7

(1) Fuente. Estadísticas Vitales; EMSis

Indicadores de Mortalidad					
PRIMERAS CAUSAS DE MORTALIDAD EN HOMBRES, HUILA 2007 (Tasa por 100.000 habitantes) (2)					
MENORES DE 1 AÑO	LISTA 7/70	CIE-X	Muertes	%	Tasa
Feto y recién nacido afectados por complicaciones obstétricas y traumatismo del nacimiento	P01-P03, P10-P15		97	1,69	843,8
Trastornos respiratorios específicos del período perinatal	P20-P28		83	1,45	722,1
Todas las demás afecciones originadas en el período perinatal	P08, P29, P70-P74, P76, P78-P96		26	0,45	226,2
Infecciones específicas del período perinatal	P35-P39		25	0,44	217,5
Malformaciones congénitas del sistema circulatorio	Q20-Q28		22	0,38	191,4
Total defunciones grupo de edad (porcentaje del total de defunciones)			378	6,58	3.288,4
DE 1 A 4 AÑOS			Muertes	%	Tasa
Enfermedades infecciosas intestinales	A00-A09		2	0,0	4,3
Leucemia	C91-C95		2	0,0	4,3
Accidentes de transporte de motor y secuelas	V01-V89, Y85.0		2	0,0	4,3
Exposición a la corriente eléctrica, radiación y temperatura y presión del aire ambientales extremas	W85-W99		2	0,0	4,3
Eventos de intención no determinada y secuelas	Y10-Y34, Y87.2		2	0,0	4,3
Total defunciones grupo de edad (porcentaje del total de defunciones)			17	29,6%	36,8
DE 5 A 14 AÑOS			Muertes	%	Tasa
Enfermedad por el VIH (SIDA)	B20-B24		2	0,0	1,7
Leucemia	C91-C95		6	0,1	5,0
Neumonía	J12-J16, J18		5	0,1	4,1
Accidentes de transporte de motor y secuelas	V01-V89, Y85.0		5	0,1	4,1
Ahogamiento y sumersión accidentales	W65-W74		5	0,1	4,1
Total defunciones grupo de edad (porcentaje del total de defunciones)			50	0,9	41,3
DE 15 A 44			Muertes	%	Tasa
Agresiones (homicidios) y secuelas	X85-Y09, Y87.1		305	5,3	130,3
Accidentes de transporte de motor y secuelas	V01-V89, Y85.0		90	1,6	38,4
Lesiones autoinfligidas intencionalmente (suicidios) y secuelas	X60-X84, Y87.0		48	0,8	20,5
Enfermedad por el VIH (SIDA)	B20-B24		45	0,8	19,2
Eventos de intención no determinada y secuelas	Y10-Y34, Y87.2		26	0,5	11,1
Total defunciones grupo de edad (porcentaje del total de defunciones)			760	13,2	324,6
DE 45 A 64 AÑOS			Muertes	%	Tasa
Enfermedades isquémicas del corazón	I20-I25		83	1,4	105,0
Agresiones (homicidios) y secuelas	X85-Y09, Y87.1		54	0,9	68,3
Tumor maligno del estómago	C16		40	0,7	50,6
Enfermedades cerebrovasculares	I60-I67, I69		36	0,6	45,6
Enfermedad por el VIH (SIDA)	B20-B24		23	0,4	29,1
Total defunciones grupo de edad (porcentaje del total de defunciones)			560	9,8	708,7
DE 65 AÑOS Y MAS			Muertes	%	Tasa
Enfermedades isquémicas del corazón	I20-I25		357	6,2	1.169,3
Enfermedades cerebrovasculares	I60-I67, I69		113	2,0	370,1
Enfermedades cerebrovasculares	I60-I67, I69		113	2,0	370,1
Enfermedades crónicas de las vías respiratorias inferiores	J40-J47		109	1,9	357,0
Tumor maligno del estómago	C16		68	1,2	222,7
Total defunciones grupo de edad (porcentaje del total de defunciones)			1.422	24,8	4.657,4
TOTAL MUERTES			3.187	55,5	57,7

(2) Secretaría de Salud del Huila, Estadísticas Vitales. 2007.

Indicadores de Mortalidad					
PRIMERAS CAUSAS DE MORTALIDAD EN MUJERES, HUILA 2007 (Tasa por 100.000 habitantes) (2)					
MENORES DE 1 AÑO	LISTA 7/70 X	CIE-	Muertes	%	Tasa
Feto y recién nacido afectados por complicaciones obstétricas y traumatismo del nacimiento	P01-P03, P10-P15		28	0,5	255,4
Las demás malformaciones congénitas, deformidades y anomalías congénitas	Q00-Q18, Q30-Q99		23	0,4	209,8
Trastornos respiratorios específicos del período perinatal	P20-P28		21	0,4	191,5
Feto y recién nacido afectados por ciertas afecciones maternas	P00, P04		13	0,2	118,6
Todas las demás afecciones originadas en el período perinatal	P08, P29, P70-P74, P76, P78-P96		10	0,2	91,2
Total defunciones (Porcentaje del total de defunciones)			262	4,6	2.389,4
DE 1 A 4 AÑOS			Muertes	%	Tasa
Signos, síntomas y afecciones mal definidas	R00 - R99		6	0,1	13,6
Todas las demás formas de enfermedad del corazón	I30-I49,I51		3	0,1	6,8
Todas las demás enfermedades del sistema respiratorio	J00-J39,J80-J86,J90-J98		3	0,1	6,8
Insuficiencia cardíaca	I50		2	0,0	4,5
Total defunciones (Porcentaje del total de defunciones)			38	0,7	85,8
DE 5 A 14 AÑOS			Muertes	%	Tasa
Todas las demás enfermedades del sistema nervioso	G10-G96, G98		3	0,1	2,6
Neumonía	J12-J16, J18		3	0,1	2,6
Trastornos respiratorios específicos del período perinatal	P20-P28		3	0,1	2,6
Accidentes de transporte de motor y secuelas	V02-V89, Y85.0		3	0,1	2,6
Leucemia	C91-C95		2	0,0	1,7
Total defunciones (Porcentaje del total de defunciones)			30	0,5	25,8
DE 15 A 44			Muertes	%	Tasa
Embarazo, parto y puerperio	O00-O99		20	0,3	8,6
Lesiones autoinfligidas intencionalmente (suicidios) y secuelas	X60-X84, Y87.0		19	0,3	8,2
Agresiones (homicidios) y secuelas	X85-Y09, Y87.1		17	0,3	7,3
Enfermedad por el VIH (SIDA)	B20-B24		13	0,2	5,6
Total defunciones (Porcentaje del total)			237	4,1	101,9
DE 45 A 64 AÑOS			Muertes	%	Tasa
Diabetes mellitus	E10-E14		35	0,6	43,4
Tumor maligno de la mama de la mujer	C50, en mujeres		25	0,4	31,0
Tumor maligno del cuello del útero	C53		12	0,2	14,9
Tumor maligno del estómago	C16		11	0,2	13,6
Tumor maligno de la tráquea, los bronquios y el pulmón	C33-C34		11	0,2	13,6
Total defunciones (Porcentaje del total de defunciones)			387	6,7	479,9
DE 65 AÑOS Y MAS			Muertes	%	Tasa
Enfermedades isquémicas del corazón	I20-I25		279	4,9	845,4
Enfermedades cerebrovasculares	I60-I67, I69		133	2,3	403,0
Diabetes mellitus	E10-E14		71	1,2	215,1
Enfermedades crónicas de las vías respiratorias inferiores	J40-J47		70	1,2	212,1
Enfermedades hipertensivas	I10-I15		59	1,0	178,8
Total defunciones (Porcentaje del total de defunciones)			1.202	20,9	3.642,0
TOTAL MUERTES			2.156	37,6	416,4

(2) Secretaría de Salud del Huila, Estadísticas Vitales. 2007.

ESTIMACIONES DE POBLACIÓN POR SEXO Y ZONA SEGÚN MUNICIPIOS, HUILA 2007 (1)									
Municipios	TOTAL	CABECERA		TOTAL CABECERA	% CABECERA	RURAL		TOTAL RURAL	% RURAL
		HOMBRES	MUJERES			HOMBRES	MUJERES		
Neiva	322.098	151.276	150.733	302.009	93,8	10.225	10.026	20.089	6,2
Acevedo	27.615	2.465	2.457	4.922	17,8	11.551	11.326	22.693	82,2
Agrado	8.597	2.381	2.373	4.754	55,3	1.956	1.918	3.843	44,7
Aipe	20.986	6.499	6.476	12.975	61,8	4.078	3.998	8.011	38,2
Algeciras	23.704	7.189	7.163	14.352	60,5	4.760	4.668	9.352	39,5
Altamira	3.731	1.259	1.254	2.513	67,4	620	608	1.218	32,6
Baraya	9.269	2.342	2.333	4.675	50,4	2.338	2.293	4.594	49,6
Campoalegre	32.693	12.252	12.208	24.460	74,8	4.191	4.109	8.233	25,2
Colombia	11.412	1.148	1.144	2.292	20,1	4.642	4.552	9.120	79,9
Elías	3.441	567	564	1.131	32,9	1.176	1.153	2.310	67,1
Garzón	73.252	17.599	17.535	35.134	48,0	19.402	19.025	38.118	52,0
Gigante	29.110	7.512	7.486	14.998	51,5	7.183	7.043	14.112	48,5
Guadalupe	18.257	2.403	2.394	4.797	26,3	6.851	6.718	13.460	73,7
Hobo	6.644	2.525	2.516	5.041	75,9	816	800	1.603	24,1
Iquira	11.019	1.238	1.233	2.471	22,4	4.351	4.266	8.548	77,6
Isnos	24.369	2.495	2.487	4.982	20,4	9.868	9.676	19.387	79,6
La Argentina	12.048	1.955	1.947	3.902	32,4	4.146	4.066	8.146	67,6
La Plata	54.251	10.921	10.882	21.803	40,2	16.516	16.195	32.448	59,8
Nátaga	5.934	992	988	1.980	33,4	2.013	1.973	3.954	66,6
Oporapa	11.315	1.551	1.545	3.096	27,4	4.183	4.102	8.219	72,6
Paicol	5.271	1.060	1.056	2.116	40,1	1.606	1.575	3.155	59,9
Palermo	28.150	6.621	6.598	13.219	47,0	7.600	7.452	14.931	53,0
Palestina	10.514	893	890	1.783	17,0	4.444	4.358	8.731	83,0
Pital	12.999	2.268	2.260	4.528	34,8	4.312	4.228	8.471	65,2
Pitalito	107.091	31.404	31.291	62.695	58,5	22.598	22.158	44.396	41,5
Rivera	17.115	4.678	4.661	9.339	54,6	3.958	3.881	7.776	45,4
Saladoblanco	10.491	1.150	1.146	2.296	21,9	4.171	4.090	8.195	78,1
San Agustín	30.320	5.118	5.099	10.217	33,7	10.232	10.033	20.103	66,3
Santa María	10.475	1.431	1.425	2.856	27,3	3.878	3.803	7.619	72,7
Suaza	15.171	1.731	1.725	3.456	22,8	5.963	5.847	11.715	77,2
Tarqui	16.257	2.236	2.228	4.464	27,5	6.003	5.886	11.793	72,5
Tesalia	8.924	2.493	2.485	4.978	55,8	2.009	1.969	3.946	44,2
Tello	13.714	2.965	2.955	5.920	43,2	3.967	3.890	7.794	56,8
Teruel	8.309	2.070	2.062	4.132	49,7	2.126	2.085	4.177	50,3
Timaná	20.120	3.453	3.441	6.894	34,3	6.732	6.601	13.226	65,7
Villavieja	7.371	1.229	1.224	2.453	33,3	2.503	2.455	4.918	66,7
Yaguará	8.013	3.390	3.377	6.767	84,5	634	622	1.246	15,5
TOTAL	1.040.050	310.758	309.642	620.400	59,7	213.602	209.447	423.049	40,7

(1) Fuente: DANE, Estimaciones de Población con base en Censo 2005 y cálculos de población Consejería Presidencia para la Política Social.

ESTIMACIONES DE POBLACIÓN SEGÚN GRUPOS DE EDAD, HUILA 2007 (1)											
Municipios	1 - 4	5 - 9	10 - 14	15 - 19	20 - 29	30-39	40-49	50-59	60-69	70 y más	TOTAL
Neiva	28.211	31.100	33.601	31.321	55.687	44.311	41.506	28.039	15.569	12.753	322.098
Acevedo	3.714	3.833	3.474	2.760	4.666	3.356	2.442	1.566	976	828	27.615
Agrado	1.046	1.089	1.065	858	1.171	1.007	859	627	426	449	8.597
Aipe	2.516	2.399	2.522	2.063	2.969	2.506	2.325	1.439	1.256	991	20.986
Algeciras	2.885	2.722	2.627	2.412	3.633	2.766	2.403	1.985	1.194	1.077	23.704
Altamira	433	460	451	390	587	483	395	247	146	139	3.731
Baraya	992	1.073	1.115	946	1.301	1.160	1.024	734	490	434	9.269
Campoalegre	3.408	3.559	3.610	3.208	5.033	4.329	3.799	2.538	1.737	1.472	32.693
Colombia	1.222	1.321	1.373	1.165	1.600	1.428	1.261	904	603	535	11.412
Elías	443	427	430	365	528	433	334	210	138	133	3.441
Garzón	8.779	9.194	8.578	8.090	12.480	8.237	6.964	4.947	3.143	2.840	73.252
Gigante	3.499	3.232	3.487	2.975	4.050	3.479	3.220	2.294	1.474	1.400	29.110
Guadalupe	2.319	2.241	2.259	1.926	2.786	2.302	1.782	1.146	764	732	18.257
Hobo	763	724	763	657	958	822	738	488	378	353	6.644
Iquira	1.171	1.267	1.307	1.116	1.535	1.378	1.232	886	591	536	11.019
Isnos	2.819	3.063	2.918	2.506	3.982	3.116	2.344	1.589	1.112	920	24.369
La Argentina	1.546	1.620	1.477	1.245	1.914	1.507	1.161	765	460	353	12.048
La Plata	6.657	6.975	6.562	5.754	8.354	6.239	5.366	3.813	2.387	2.144	54.251
Nátaga	690	772	772	633	877	633	532	432	297	296	5.934
Oporapa	1.661	1.766	1.483	1.164	1.710	1.261	915	578	424	353	11.315
Paicol	612	697	606	481	756	658	541	387	281	252	5.271
Palermo	3.094	3.117	3.097	2.743	3.844	3.689	3.395	2.475	1.402	1.294	28.150
Palestina	1.235	1.318	1.294	1.117	1.729	1.364	1.042	678	421	316	10.514
Pital	1.548	1.652	1.600	1.354	1.930	1.600	1.340	877	551	547	12.999
Pitalito	12.106	12.953	12.794	11.151	16.748	13.971	11.618	7.528	4.438	3.784	107.091
Rivera	1.859	1.723	1.839	1.667	2.702	2.217	1.995	1.335	916	862	17.115
Saladoblanco	1.439	1.457	1.283	1.089	1.609	1.211	936	666	455	346	10.491
San Agustín	3.129	3.467	3.697	3.316	4.758	3.914	3.093	2.111	1.556	1.279	30.320
Santa María	1.278	1.240	1.238	1.075	1.706	1.316	1.063	744	431	384	10.475
Suaza	1.920	1.859	1.877	1.598	2.317	1.922	1.481	954	635	608	15.171
Tarqui	2.187	2.124	1.935	1.648	2.444	2.034	1.601	1.014	673	597	16.257
Tesalia	1.020	987	1.042	904	1.227	1.108	982	709	469	476	8.924
Tello	1.772	1.773	1.715	1.434	1.898	1.505	1.298	1.006	693	620	13.714
Teruel	962	961	919	837	1.284	956	966	664	366	394	8.309
Timaná	2.334	2.478	2.415	2.079	3.134	2.609	2.149	1.392	832	698	20.120
Villavieja	883	842	886	724	1.043	881	817	505	441	349	7.371
Yaguará	751	796	865	824	1.290	1.049	1.064	657	362	355	8.013
TOTAL	112.903	118.281	118.976	105.595	166.240	132.757	115.983	78.929	48.487	41.899	1.040.050

(1) Fuente: DANE. Estimaciones de Población con base en Censo 2005.

INDICADORES DEMOGRÁFICOS, HUILA 2007 (1)

MUNICIPIOS	NACIDOS	MUJERES	Tasa General de Fecundidad x	a. Nacimientos observados	Esperanza de vida al nacer			Razón de mortalidad materna por 100.000		Mortalidad Infantil por 1.000 nacidos vivos	
	VIVOS	15 - 49			Hombres	Mujeres	Total	Muertes	Razón	Muertes	Tasa
Neiva	5.790	80.673	71,77	8.421	68	77	73	3	51,8	172	29,7
Acevedo	890	5.600	158,93	231	73	78	76	0	0,0	2	2,2
Agrado	186	1.728	107,64	59	74	79	77	0	0,0	1	5,4
Aipe	495	4.385	112,88	75	79	83	81	0	0,0	0	0,0
Algeciras	552	4.977	110,91	240	74	80	77	0	0,0	2	3,6
Altamira	76	851	89,31	17	73	73	73	0	0,0	0	0,0
Baraya	224	1.920	116,67	56	73	82	78	0	0,0	1	4,5
Campoalegre	660	7.348	89,82	236	76	78	77	0	0,0	0	0,0
Colombia	246	2.363	104,10	53	76	86	81	0	0,0	0	0,0
Elías	80	705	113,48	16	72	72	72	0	0,0	0	0,0
Garzón	1.704	14.653	116,29	2.412	75	79	77	0	0,0	7	4,1
Gigante	583	6.014	96,94	201	76	79	78	0	0,0	2	3,4
Guadalupe	461	3.736	123,39	139	73	75	74	0	0,0	0	0,0
Hobo	161	1.367	117,78	59	64	77	71	0	0,0	1	6,2
Iquira	224	2.274	98,50	91	75	82	79	0	0,0	0	0,0
Isnos	543	5.154	105,36	143	74	80	77	0	0,0	0	0,0
La Argentina	314	2.551	123,09	131	74	78	76	0	0,0	1	3,2
La Plata	1.217	11.323	107,48	1.451	75	80	78	3	246,5	6	4,9
Nátaga	134	1.147	116,83	62	72	79	76	0	0,0	0	0,0
Oporapa	284	2.155	131,79	99	77	83	80	0	0,0	0	0,0
Paicol	114	1.068	106,74	32	68	74	71	0	0,0	0	0,0
Palermo	575	5.934	96,90	96	75	79	77	0	0,0	1	1,7
Palestina	261	2.229	117,09	100	73	76	75	1	383,1	0	0,0
Pital	330	2.662	123,97	113	72	76	74	0	0,0	1	3,0
Pitalito	2.459	24.468	100,50	4.087	71	76	74	2	81,3	13	5,3
Rivera	380	3.791	100,24	90	77	80	79	0	0,0	1	2,6
Saladoblanco	287	2.140	134,11	47	73	82	78	0	0,0	0	0,0
San Agustín	730	6.550	111,45	235	75	77	76	1	137,0	2	2,7
Santa María	262	2.171	120,68	120	75	76	76	0	0,0	1	3,8
Suaza	418	3.102	134,75	119	79	80	80	0	0,0	1	2,4
Tarqui	409	3.326	122,97	150	74	80	77	0	0,0	1	2,4
Tesalia	206	1.867	110,34	74	74	82	78	0	0,0	0	0,0
Tello	276	2.645	104,35	82	81	81	81	0	0,0	0	0,0
Teruel	188	1.736	108,29	34	76	79	78	1	531,9	0	0,0
Timaná	431	4.574	94,23	98	72	77	75	0	0,0	2	4,6
Villavieja	138	1.540	89,61	45	79	75	77	0	0,0	1	7,2
Yaguará	182	1.870	97,33	43	71	72	72	0	0,0	1	5,5
TOTAL	22.470	232.597	96,60	19.757	74	78	76	11	49,0	220	9,8

(1) Estadísticas Vitales EMSSIS, DANE (a) Según Nacidos Vivos registrados

ENFERMEDADES DE NOTIFICACIÓN OBLIGATORIA (Casos y tasas de incidencia por 10000 habitantes), HUILA 2007

MUNICIPIOS	ENFERMEDADES TRANSMITIDAS POR VECTORES								ENFERMEDADES INMUNOPREVENIBLES						INFECCIONES TRANSMISIÓN SEXUAL						OTRAS ENFERMEDADES DE ISP						SALUD MENTAL							
	Dengue Clásico		Dengue Hemorrágico		Chagas total		Leishmania total		Tos ferina		Hepatitis A		Hepatitis B		TBC extrapulmonar		TBC pulmonar		Sífilis Congenita		Sífilis Gestacional		VIH/SIDA casos nuevos		Intoxicación Alimentaria		Accidente Ofídico		Intoxicaciones (c)		Intentos de Suicidio		Suicidio	
	Casos	Tasa	Casos	Tasa	Casos	Tasa	Casos	Tasa	Casos	Tasa	Casos	Tasa	Casos	Tasa	Casos	Tasa	Casos	Tasa	Casos	Tasa (a)	Casos	Tasa (b)	Casos	Tasa	Casos	Tasa	Casos	Tasa	Casos	Tasa	Casos	Tasa	Casos	Tasa
Neiva	557	172.9	173	53.7	6	1.9	19	5.9	12	1.7	21	6.5	28	8.7	40	12.4	76	23.6	14.0	2.4	48.0	5.5	54.0	16.8	20	6.2	21	6.5	413	128.2	139	52.9	12	4.6
Acevedo	12	43.5	0	0.0	0	0.0	0	0.0	1	1.6	0	0.0	7	25.3	0	0.0	1	3.6	2.0	2.2	4.0	6.9	0.0	0.0	2	25.3	5	18.1	20	72.4	5	24.9	0	0.0
Agrado	3	34.9	1	11.6	0	0.0	0	0.0	0	0.0	3	34.9	0	0.0	0	0.0	2	23.3	0.0	0.0	0.0	0.0	1.0	11.6	0	0.0	5	58.2	4	61.9	0	0.0		
Aipe	7	33.4	0	0.0	0	0.0	0	0.0	0	0.0	2	9.5	0	0.0	0	0.0	0	0.0	0.0	0.0	1.0	3.3	1.0	4.8	0	0.0	1	4.8	9	42.9	5	31.1	0	0.0
Algeciras	11	46.4	5	21.1	0	0.0	0	0.0	0	0.0	21	88.6	0	0.0	0	0.0	3	12.7	1.0	1.8	8.0	14.8	0.0	0.0	5	21.1	9	38.0	29	122.3	5	27.6	0	0.0
Altamira	0	0.0	0	0.0	0	0.0	0	0.0	0	0.0	0	0.0	0	0.0	0	0.0	0	0.0	0.0	0.0	0.0	0.0	0.0	0.0	0	0.0	0	0.0	1	26.8	4	140.9	0	0.0
Baraya	10	107.9	2	21.6	0	0.0	0	0.0	0	0.0	0	0.0	0	0.0	0	0.0	1	10.8	0.0	0.0	4.0	19.2	0.0	0.0	0	0.0	2	21.6	0	0.0	7	97.2	1	13.9
Campoalegre	20	61.2	2	6.1	4	12.2	22	67.3	0	0.0	3	9.2	1	3.1	0	0.0	7	21.4	1.0	1.5	6.0	8.6	1.0	3.1	0	3.1	1	3.1	19	58.1	7	27.2	0	0.0
Colombia	0	0.0	0	0.0	0	0.0	0	0.0	0	0.0	26	227.8	1	8.8	0	0.0	1	8.8	0.0	0.0	0.0	0.0	1.0	8.8	0	0.0	1	8.8	5	43.8	5	56.4	1	11.3
Eliás	2	58.1	0	0.0	0	0.0	0	0.0	0	0.0	0	0.0	0	0.0	0	0.0	0	0.0	0.0	0.0	4.0	62.5	0.0	0.0	0	29.1	0	0.0	0	0.0	5	194.5	0	0.0
Garzón	112	152.9	9	12.3	0	0.0	0	0.0	0	0.0	1	1.4	3	4.1	1	1.4	14	19.1	2.0	1.2	5.0	3.1	4.0	5.5	9	15.0	23	31.4	124	169.3	12	21.7	7	12.7
Gigante	2	6.9	0	0.0	1	3.4	0	0.0	0	0.0	0	0.0	2	6.9	0	0.0	1	3.4	2.0	3.4	1.0	2.0	2.0	6.9	0	3.4	0	0.0	29	99.6	12	53.6	1	4.5
Guadalupe	6	32.9	0	0.0	0	0.0	0	0.0	0	0.0	0	0.0	0	0.0	0	0.0	0	0.0	0.0	0.0	0.0	0.0	0.0	0.0	0	5.5	3	16.4	4	21.9	9	65.7	1	7.3
Hobo	9	135.5	0	0.0	0	0.0	0	0.0	0	0.0	39	587.0	0	0.0	0	0.0	1	15.1	0.0	0.0	1.0	7.2	0.0	0.0	0	0.0	0	0.0	8	120.4	1	19.4	0	0.0
Iquira	9	81.7	1	9.1	0	0.0	0	0.0	0	0.0	3	27.2	0	0.0	0	0.0	5	45.4	0.0	0.0	2.0	10.4	0.0	0.0	0	9.1	0	0.0	2	18.2	4	46.6	0	0.0
Isnos	0	0.0	0	0.0	0	0.0	1	4.1	0	0.0	0	0.0	0	0.0	0	0.0	0	0.0	3.0	5.5	4.0	7.0	0.0	0.0	0	4.1	1	4.1	18	73.9	20	108.2	1	5.4
La Argentina	0	0.0	0	0.0	0	0.0	0	0.0	0	0.0	1	8.3	0	0.0	0	0.0	0	0.0	0.0	1.0	4.1	0.0	0.0	0	8.3	0	0.0	14	116.2	10	116.2	2	22.5	
La Plata	105	193.5	7	12.9	0	0.0	0	0.0	0	0.0	6	11.1	2	3.7	7	12.9	8	14.7	0.0	0.0	2.0	2.0	0.0	0.0	2	7.4	4	7.4	74	136.4	46	113.2	6	14.8
Nátaga	0	0.0	0	0.0	0	0.0	0	0.0	0	0.0	10	168.5	1	16.9	0	0.0	1	16.9	0.0	0.0	2.0	13.2	0.0	0.0	0	0.0	0	0.0	6	101.1	2	44.7	1	22.4
Oporapa	0	0.0	0	0.0	0	0.0	0	0.0	0	0.0	0	0.0	0	0.0	0	0.0	2	17.7	0.0	0.0	0.0	0.0	0.0	0.0	0	8.8	0	0.0	11	97.2	5	63.4	1	12.7
Paicol	6	113.8	0	0.0	0	0.0	0	0.0	0	0.0	1	19.0	1	19.0	0	0.0	1	19.0	0.0	0.0	0.0	0.0	0.0	0.0	0	19.0	0	0.0	10	189.7	4	101.0	0	0.0
Palermo	27	95.9	0	0.0	1	3.6	0	0.0	1	0.0	0	0.0	1	3.6	0	0.0	2	7.1	0.0	0.0	0.0	0.0	2.0	7.1	0	3.6	3	10.7	29	103.0	7	31.9	0	0.0
Palestina	0	0.0	0	0.0	0	0.0	0	0.0	0	0.0	0	0.0	0	0.0	0	0.0	0	0.0	0.0	0.0	2.0	7.9	1.0	9.5	0	0.0	1	9.5	8	76.1	14	175.9	0	0.0
Pital	2	15.4	0	0.0	0	0.0	0	0.0	0	0.0	1	7.7	3	23.1	0	0.0	0	0.0	0.0	0.0	4.0	14.1	0.0	0.0	0	7.7	0	0.0	4	30.8	5	51.0	2	20.4
Pitalito	127	118.6	1	0.9	2	1.9	5	4.7	7	3.3	54	50.4	4	3.7	0	0.0	25	23.3	3.0	1.2	12.0	4.8	11.0	10.3	11	12.1	41	38.3	209	195.2	79	96.3	10	12.2
Rivera	20	116.9	2	11.7	0	0.0	7	40.9	1	2.7	0	0.0	3	17.5	0	0.0	2	11.7	0.0	0.0	1.0	2.8	3.0	17.5	0	40.9	1	5.8	21	122.7	3	22.2	1	7.4
Saladoblanco	0	0.0	0	0.0	0	0.0	0	0.0	0	0.0	0	0.0	0	0.0	1	9.5	1	9.5	1.0	3.5	0.0	0.0	0.0	0.0	0	0.0	1	9.5	3	28.6	6	79.0	2	26.3
San Agustín	0	0.0	0	0.0	0	0.0	0	0.0	0	0.0	0	0.0	0	0.0	1	3.3	1	3.3	0.0	0.0	3.0	4.6	0.0	0.0	0	9.9	0	0.0	29	95.6	20	84.3	3	12.6
Santa María	1	9.5	0	0.0	0	0.0	0	0.0	0	0.0	0	0.0	3	28.6	0	0.0	2	19.1	0.0	0.0	0.0	0.0	0.0	0.0	4	47.7	0	0.0	9	85.9	4	50.3	1	12.6
Suaza	7	46.1	0	0.0	0	0.0	0	0.0	0	0.0	0	0.0	1	6.6	0	0.0	0	0.0	1.0	2.4	0.0	0.0	0.0	0.0	0	6	39.5	5	33.0	6	52.7	0	0.0	
Tarqui	28	172.2	0	0.0	0	0.0	0	0.0	0	0.0	0	0.0	2	12.3	0	0.0	3	18.5	0.0	0.0	0.0	0.0	1.0	6.2	0	0.0	1	6.2	14	86.1	4	33.5	3	25.1
Tesalia	9	100.9	1	11.2	0	0.0	0	0.0	0	0.0	0	0.0	0	0.0	0	0.0	1	11.2	0.0	0.0	6.0	16.0	0.0	0.0	3	33.6	1	11.2	11	123.3	7	101.2	0	0.0
Tello	4	29.2	3	21.9	0	0.0	2	14.6	0	0.0	0	0.0	2	14.6	0	0.0	0	0.0	0.0	0.0	0.0	0.0	0.0	0.0	0	0.0	1	7.3	9	65.6	5	49.2	0	0.0
Teruel	22	264.8	0	0.0	0	0.0	0	0.0	0	0.0	0	0.0	0	0.0	0	0.0	2	24.1	0.0	0.0	2.0	10.4	0.0	0.0	4	36.1	0	0.0	8	96.3	3	47.0	0	0.0
Timaná	95	472.2	2	9.9	0	0.0	0	0.0	0	0.0	0	0.0	0	0.0	0	0.0	2	9.9	0.0	0.0	1.0	1.7	1.0	5.0	0	5.0	4	19.9	12	59.6	8	52.3	0	0.0
Villavieja	16	217.1	1	13.6	0	0.0	0	0.0	0	0.0	2	27.1	8	108.5	0	0.0	0	0.0	0.0	0.0	0.0	0.0	0.0	0.0	0	0.0	1	13.6	10	135.7	3	53.1	2	35.4
Yaguará	13	162.2	3	37.4	0	0.0	0	0.0	0	0.0	3	37.4	1	12.5	0	0.0	0	0.0	0.0	0.0	1.0	6.6	0.0	0.0	1	0.0	0	0.0	3	37.4	4	61.9	0	0.0
TOTAL	1.242	122.8	213	20.5	14	1.3	56	5.4	22	1.0	197	18.9	74	7.1	50	4.8	165	15.9	30.0	1.3	125.0	5.3	83.0	8.0	61	8.8	132.0	12.7	1.185	113.9	489	60.5	58	7.2

(1) Secretaría de Salud del Huila. SIVIGILA 2007.

(c) Incluye intoxicaciones por plaguicidas, medicamentos y otras intoxicaciones individuales. Excluye brotes por intoxicación alimentaria

COBERTURAS DE VACUNACIÓN EN NIÑOS MENORES DE UN AÑO Y DE UN AÑO, HUILA 2007

MUNICIPIOS	Población Menor de 1 año ESTIMADA	ANTI POLIO VOP		DPT		BCG		ANTI HEPATITIS B		ANTI H.I.B.		Población de 1 año	TRIPLE VIRAL	
		3 dosis	%	3 Dosis	%	U. Dosis	%	3 Dosis	%	3 dosis	%		U. Dosis	%
Neiva	5.790	6.596	113,9	6.596	113,9	7.945	137,2	6.596	113,9	6.596	113,9	5.812	6.747	116,1
Acevedo	890	872	98,0	893	100,3	658	73,9	893	100,3	893	100,3	863	847	98,1
Agrado	186	213	114,5	213	114,5	118	63,4	213	114,5	213	114,5	189	218	115,3
Aipe	495	325	65,7	325	65,7	88	17,8	325	65,7	325	65,7	484	296	61,2
Algeciras	552	484	87,7	484	87,7	465	84,2	484	87,7	484	87,7	587	527	89,8
Altamira	76	57	75,0	56	73,7	20	26,3	56	73,7	56	73,7	77	49	63,6
Baraya	224	213	95,1	213	95,1	72	32,1	213	95,1	213	95,1	222	221	99,5
Campoalegre	660	647	98,0	647	98,0	595	90,2	647	98,0	647	98,0	634	617	97,3
Colombia	246	233	94,7	233	94,7	143	58,1	233	94,7	233	94,7	245	240	98,0
Elias	80	68	85,0	68	85,0	47	58,8	68	85,0	68	85,0	83	77	92,8
Garzón	1.704	1.424	83,6	1.409	82,7	2.355	138,2	1.409	82,7	1.409	82,7	1.690	1.499	88,7
Gigante	583	470	80,6	470	80,6	274	47,0	470	80,6	470	80,6	601	512	85,2
Guadalupe	451	348	77,2	348	77,2	228	50,6	348	77,2	347	76,9	433	393	90,8
Hobo	161	148	91,9	148	91,9	107	66,5	148	91,9	148	91,9	162	156	96,3
Iquira	224	192	85,7	192	85,7	164	73,2	192	85,7	192	85,7	233	224	96,1
Isnos	543	534	98,3	534	98,3	307	56,5	534	98,3	534	98,3	552	545	98,7
La Argentina	314	315	100,3	315	100,3	273	86,9	315	100,3	315	100,3	318	267	84,0
La Plata	1.217	1.122	92,2	1.122	92,2	1.279	105,1	1.122	92,2	1.122	92,2	1.220	1.305	107,0
Nátaga	134	150	111,9	150	111,9	138	103,0	150	111,9	150	111,9	133	154	115,8
Oporapa	284	252	88,7	256	90,1	215	75,7	256	90,1	256	90,1	280	293	104,6
Paicol	114	120	105,3	120	105,3	89	78,1	120	105,3	120	105,3	111	116	104,5
Palermo	575	422	73,4	422	73,4	166	28,9	422	73,4	422	73,4	597	440	73,7
Palestina	261	327	125,3	327	125,3	217	83,1	327	125,3	327	125,3	241	319	132,4
Pital	330	299	90,6	310	93,9	131	39,7	310	93,9	310	93,9	328	348	106,1
Pitalito	2.459	2.304	93,7	2.304	93,7	3.290	133,8	2.304	93,7	2.304	93,7	2.489	2.542	102,1
Rivera	380	380	100,0	380	100,0	215	56,6	380	100,0	380	100,0	373	377	101,1
Saladoblanco	287	255	88,9	255	88,9	225	78,4	255	88,9	255	88,9	283	253	89,4
San Agustín	730	629	86,2	629	86,2	624	85,5	629	86,2	629	86,2	727	658	90,5
Santa María	262	250	95,4	250	95,4	153	58,4	250	95,4	250	95,4	258	246	95,3
Suaza	418	305	73,0	305	73,0	137	32,8	305	73,0	305	73,0	410	353	86,1
Tarqui	409	358	87,5	358	87,5	180	44,0	358	87,5	358	87,5	393	411	104,6
Tesalia	206	324	157,3	324	157,3	325	157,8	324	157,3	324	157,3	209	323	154,5
Tello	276	158	57,2	158	57,2	136	49,3	158	57,2	158	57,2	266	178	66,9
Teruel	188	208	110,6	208	110,6	166	88,3	208	110,6	208	110,6	194	210	108,2
Timaná	431	565	131,1	565	131,1	467	108,4	565	131,1	565	131,1	430	559	130,0
Villavieja	138	117	84,8	117	84,8	119	86,2	117	84,8	117	84,8	141	122	86,5
Yaguará	182	157	86,3	157	86,3	70	38,5	157	86,3	157	86,3	183	163	89,1
TOTAL	22.460	21.841	97,2	21.861	97,3	22.201	98,8	21.861	97,3	21.860	97,3	22.451	22.805	101,6

(1) Fuente Programa PAI SS HUILA.

EVENTOS DE SALUD MENTAL DEPARTAMENTO AÑO 2007 (tasa 100.000 habitantes)(1)										REGISTRO DE POBLACION CON DISCAPACIDAD (2)		
MUNICIPIO	INTENTO DE SUICIDIO			SUICIDIO			VIOLENCIA INTRAFAMILIAR Y			Area de residencia y sexo		
	POBLACIÓN EN RIESGO	CASOS	TASA	POBLACIÓN RIESGO	CASOS	TASA	POBLACIÓN EN RIESGO	CASOS V.I. - M.I	TASA	Total	Hombres	Mujeres
NEIVA	293.468	139	47	293.468	12	4	322.098	723	224	7.732	3.535	4.197
ACEVEDO	19.781	5	25	19.781	0	0	27.615	9	33	807	429	378
AGRADO	7.612	4	53	7.612	0	0	1.597	36	419	309	144	165
AIPE	11.636	5	27	11.636	0	0	20.986	67	319	349	178	171
ALGECIRAS	20.887	5	24	20.887	0	0	23.704	47	198	448	241	207
ALTAMIRA	3.339	4	120	3.339	0	0	3.731	25	670	144	75	69
BARAYA	1.845	7	79	1.845	1	11	9.269	36	388	218	125	93
CAMPOALEGRE	29.268	7	24	29.268	0	0	32.693	23	70	518	291	227
COLOMBIA	10.440	5	48	10.440	1	10	11.412	27	237	338	193	145
ELIAS	3.091	5	162	3.091	0	0	3.441	19	552	142	71	71
GARZON	65.409	12	18	65.409	7	11	73.252	180	246	1.962	1.071	891
GIGANTE	25.789	12	47	25.789	1	4	29.110	58	199	397	230	167
GUADALUPE	16.169	9	56	16.169	1	6	11.257	24	131	329	206	123
HOBO	5.899	1	17	5.899	0	0	6.644	10	151	257	132	125
IQUIRA	9.843	4	41	9.843	0	0	11.019	5	45	526	289	237
ISNOS	21.523	20	93	21.523	1	5	24.369	107	439	592	313	279
LA ARGENTINA	10.508	10	95	10.508	2	19	12.048	51	423	239	129	110
LA PLATA	47.530	46	97	47.530	6	13	54.251	166	306	733	406	327
NATAGA	5.013	2	40	5.013	1	20	5.934	34	573	461	254	207
OPORAPA	9.577	5	52	9.577	1	10	11.315	16	141	352	215	137
PAICOL	4.646	4	86	4.646	0	0	5.271	32	607	271	153	118
PALERMO	25.140	7	28	25.140	0	0	21.150	244	867	998	558	440
PALESTINA	9.283	14	151	9.283	0	0	10.514	7	67	432	233	199
PITAL	11.422	5	44	11.422	2	18	12.999	85	654	545	272	273
PITALITO	94.917	79	83	94.917	10	11	107.091	332	310	2.049	1.137	912
RIVERA	15.322	3	20	15.322	1	7	17.115	73	427	481	284	197
S/BLANCO	9.047	6	66	9.047	2	22	10.491	46	438	402	235	167
S/AGUSTIN	27.165	20	74	27.165	3	11	30.320	44	145	611	323	288
S/AMARÍA	9.226	4	43	9.226	1	11	10.475	23	220	427	235	192
SUAZA	13.324	6	45	13.324	0	0	15.171	47	310	363	220	143
TARQUI	14.087	4	28	14.087	3	21	16.257	9	55	446	242	204
TELLO	7.928	7	88	7.928	0	0	13.714	20	146	388	235	153
TERUEL	11.969	5	42	11.969	0	0	1.309	16	193	466	255	211
TESALIA	7.353	3	41	7.353	0	0	1.924	26	291	260	116	144
TIMANA	17.978	8	44	17.978	0	0	20.120	51	253	462	246	216
VILLAVIEJA	6.801	3	44	6.801	2	29	7.371	47	638	388	206	182
YAGUARÁ	7.273	4	55	7.273	0	0	1.013	22	275	152	73	79
TOTAL	925.508	489	53	925.508	58	6	1.040.050	2787	268	25.994	13.550	12.444

(1) Diagnostico Departamental de Salud Mental 2007

(2) Población con registro para la localización y caracterización de las personas con discapacidad. DANE. 2004

ESTADO NUTRICIONAL EN HUILA 2003 2007 (Porcentajes)						
PREVALENCIA DE DESNUTRICIÓN EN HUILA, 2003 - 2007						
NIVELES DE DESNUTRICIÓN		MENORES DE 5 AÑOS(1)			5 A 9 AÑOS	10 A 17 AÑOS
		2003	2005	2007	2005(2)	
Desnutrición Global	Total	9.5%	8.2%	6.7%	11.3%	
Desnutrición Crónica	Total	16.7%	13.4%	11.4%	3.8%	16.9%
Desnutrición Aguda	Total	6.7%	6.1%	4.5%	0.7%	8%
BAJO PESO PARA LA EDAD (DESNUTRICIÓN GLOBAL)					6%	
BAJA TALLA PARA LA EDAD (DESNUTRICIÓN CRÓNICA) 12 años					12%	
BAJO PESO PARA LA TALLA O DELGADEZ EXTREMA					4%	
SOBRE PESO ENTRE NIÑOS DE 5 Y 9 AÑOS(3)					4%	
PREVALENCIA DE LA DEFICIENCIA DE MICRONUTRIENTES (3)						
ANEMIA (1 A 4 AÑOS)					24.3 %	
ANEMIA (5 A 12 AÑOS)					33.2	
DEFICIENCIA DE VITAMINA A					2.3%	
DEFICIENCIA DEL ZINC					23.4%	
<p>1 SISHUILA Secretaria de Salud Departamental del Huila.</p> <p>2 Encuestas Nacionales de Demografía y Salud - ENDS 1995, 2000 y 2005</p> <p>3 ENSIN 2005</p>						

Definiciones y comentarios de algunos de los indicadores

TASA BRUTA DE NATALIDAD mide el efecto de la fecundidad sobre el crecimiento de población relacionando el número total de nacimientos con la población total en un año determinado:

$$\text{TBN: } \frac{\text{Número nacidos vivos de mujeres de todas las edades durante el año}}{\text{Población total calculada a mediados de año}} \times 1.000$$

TASA GENERAL DE FECUNDIDAD relaciona el número de nacimientos con el de mujeres de 15 a 44 años de edad (edad fértil), dando una visión de cuantos niños están naciendo por cada mil mujeres capaces de procrear.

$$\text{TGF: } \frac{\text{Número nacidos vivos de mujeres de todas las edades durante el año}}{\text{Población de mujeres de 15 a 44 años calculada a mediados de año}} \times 1.000$$

TASA DE NATALIDAD ESPECÍFICA POR EDAD y la **TASA TOTAL DE FECUNDIDAD** relacionan el número de nacimientos de mujeres en un grupo específico de edad con el número total de mujeres que comprende ese grupo:

$$\text{TNE: } \frac{\text{Número nacidos vivos de mujeres en un grupo etáreo durante el año}}{\text{Población de mujeres del grupo etáreo calculada a mediados de año}} \times 1.000$$

TASA DE MORTALIDAD MATERNA mide la probabilidad de que una mujer fallezca por complicaciones del embarazo, parto o puerperio en un periodo dado en relación con el número de nacidos vivos, muertes fetales e interrupciones provocadas del embarazo en el mismo periodo. Se considera un indicador de calidad de la atención en salud.

$$\text{TMM: } \frac{\text{Número defunciones maternas durante un período especificado}}{\text{Número nacidos vivos + Muertes fetales + Abortos durante el mismo período}} \times 100.000$$

En general, se usa la Razón de Mortalidad Materna cuando se dispone sólo del número de nacidos vivos en el denominador. La defunción materna se define como la muerte de una mujer por cualquier causa relacionada con o agravada por el embarazo mismo o su atención independientemente de la duración o el sitio del embarazo. No incluye el fallecimiento por causas no relacionadas con el embarazo como accidentes ó tumores malignos. En la actualidad la OMS recomienda que se consideren como defunciones maternas todas las que ocurran durante los 42 días siguientes a la terminación del embarazo.

TASA DE MORTALIDAD PERINATAL indica la probabilidad de muertes fetales y de recién nacidos vivos que sobreviven brevemente (días o semanas) en relación con el número de nacidos vivos y muertes fetales en un período determinado:

$$\text{TMP: } \frac{\text{Número defunciones fetales y defunciones neonatales tempranas durante un período especificado}}{\text{Número nacidos vivos + muertes fetales durante el mismo período}} \times 1.000$$

Se usa la Razón de Mortalidad Perinatal cuando en el denominador solo contamos con el número de nacidos vivos. Se considera también un indicador de la calidad de la atención en salud.

TASA DE MORTALIDAD INFANTIL mide la probabilidad de que los recién nacidos vivos que reúnan determinadas características fallezcan durante su primer año de vida:

$$\text{TMI: } \frac{\text{Número defunciones de todo menor de un año durante un período dado}}{\text{Número nacidos vivos durante el mismo período}} \times 1.000$$

ESPERANZA DE VIDA AL NACER señala el número de años que se espera que viva una persona nacida en el año que se estudia. Se estima a partir de las tasas específicas de mortalidad por grupos quinquenales de edad y género para un año determinado, con base en las cuales se construye una cohorte teórica.

PRODUCTO INTERNO BRUTO da razón del valor de la suma de todo lo producido durante un año en un país. Es un indicador de la capacidad de producción de riqueza del país, pero por ser un agregado no puede mostrar problemas como la desigualdad en la distribución de lo producido. Su porcentaje de cambio año tras año mostrará las variaciones en tal capacidad de producción de riqueza. A partir de él se construye el PIB per cápita, que es la razón entre el producto Interno bruto y la población del país. Al igual que el PIB no da cuenta de la desigualdad en la distribución.